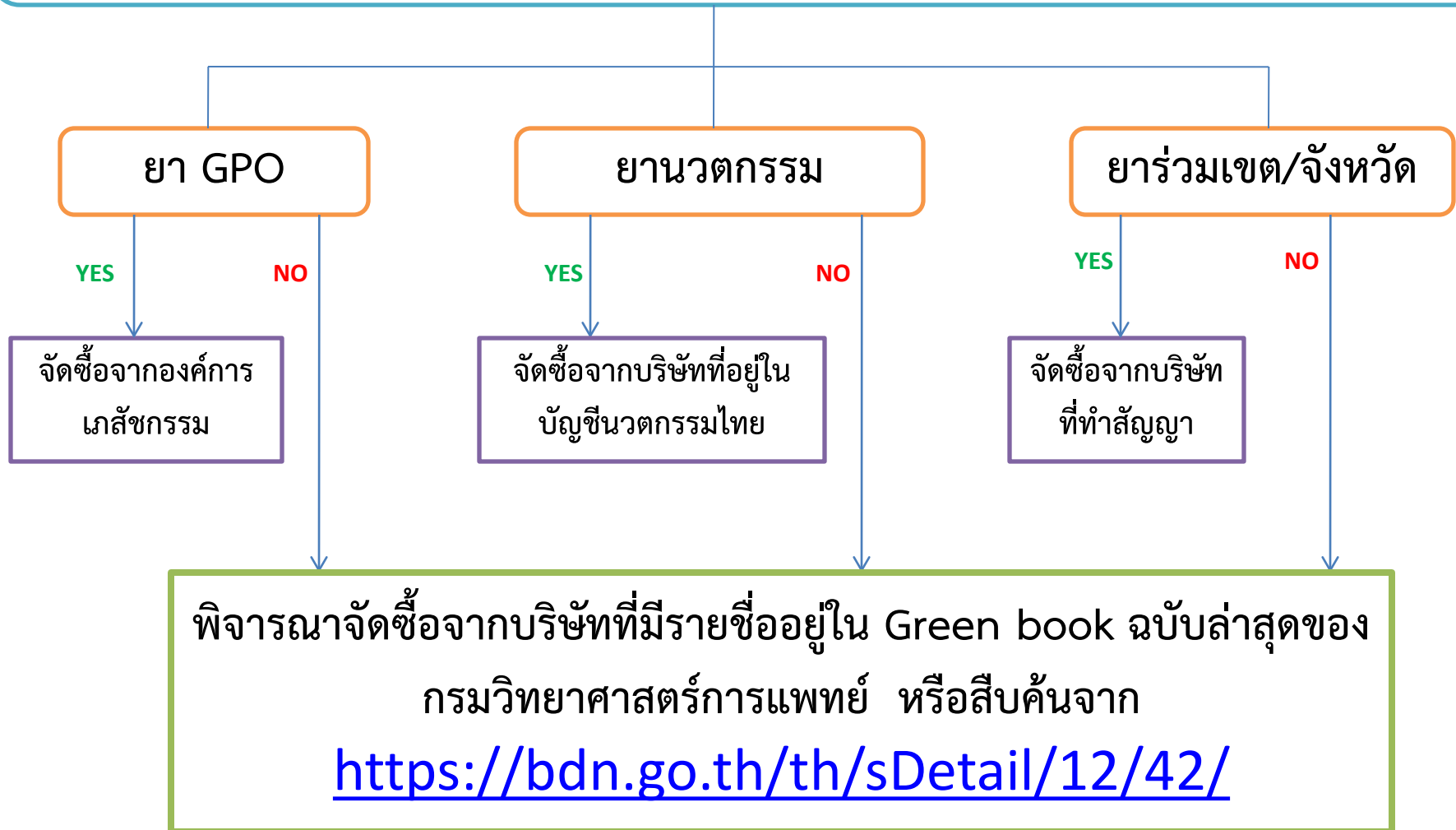


# หลักเกณฑ์การคัดเลือกยาเข้าโรงพยาบาลหนองใหญ่

PTC ร่วมกันกำหนดรายการและคุณลักษณะเฉพาะของยาในบัญชีโรงพยาบาล โดยอ้างอิงจากรอบรายการยาจังหวัดชลบุรี ให้มีสัดส่วนยา ED : NED = 90:10



# บัญชีรายการยาโรงพยาบาลหนองใหญ่

ปีงบประมาณ 2568

ประเภท	จำนวนรายการยา		
	บัญชี รพ.	บัญชี สมุนไพรร	โครงการ VMI
ยาเม็ด	114	21	29
ยาน้ำ	28	5	0
ยาฉีด	95	0	19
ยาใช้ภายนอก	41	4	0
รวม	278	30	48
รวมยาสมุนไพรร	308		
รวมทั้งหมด	356		

ยาในบัญชียาหลักแห่งชาติ 347 รายการ (ร้อยละ 97.47)

ยานอกบัญชียาหลักแห่งชาติ 9 รายการ (ร้อยละ 2.53)